

# LOS CONDICIONAMIENTOS DE LOS APROVECHAMIENTOS FORESTALES



Daniel Villapol Valea

# EL MONTE EN GALICIA. (I)

**Monte Galicia 2.040.000 Has (69% de la superficie).**

**MONTES PARTICULARES**



**Sup. Media 22 á**

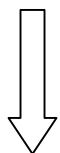


**8 partes por propietario**



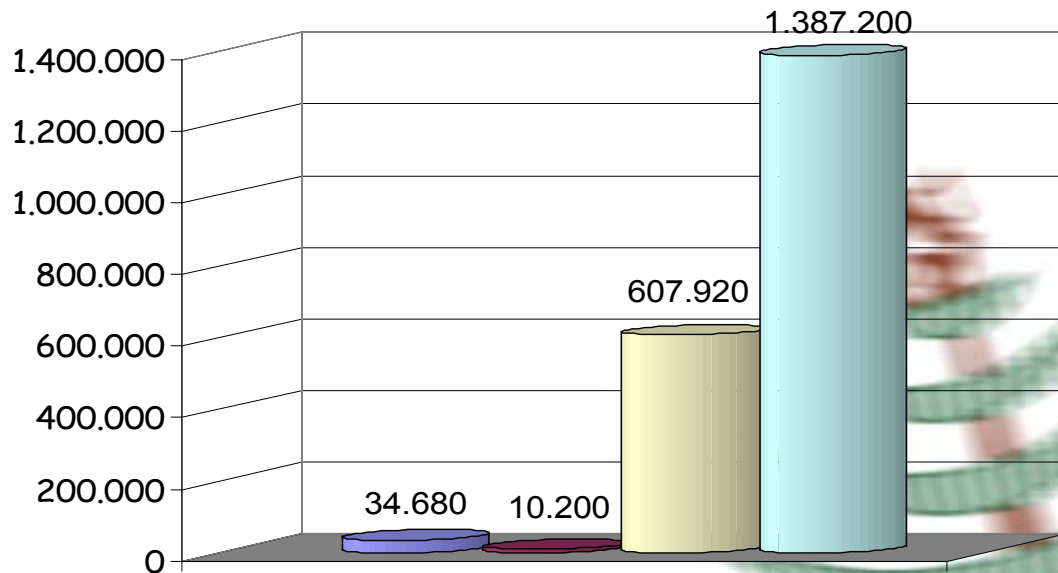
**Menos de 2 Has./propietario**

**MONTES VECINALES EN MANO COMUN**



**Sup. Media 235 Has.**

**Reparto del monte gallego (2.040.000 Has) según su régimen de propiedad.**



■ Montes públicos catalogados U.P.

■ Montes públicos no catalogados.

■ Vecinales en mano común.

■ Particulares.

# EL MONTE EN GALICIA. (II)

**Monte Galicia 2.040.000 Has.**

Cabida cubierta

- 650.000 Has. Desarboladas.
- 1.390.000 Has. Arboladas

Gestión

- 320.000 Has. Bien gestionadas.
- 450.000 Has. Gestión anárquica.
- 340.000 Has. Ordenado sin gestión.
- 930.000 Has. Sin orden ni gestión.

Productividad

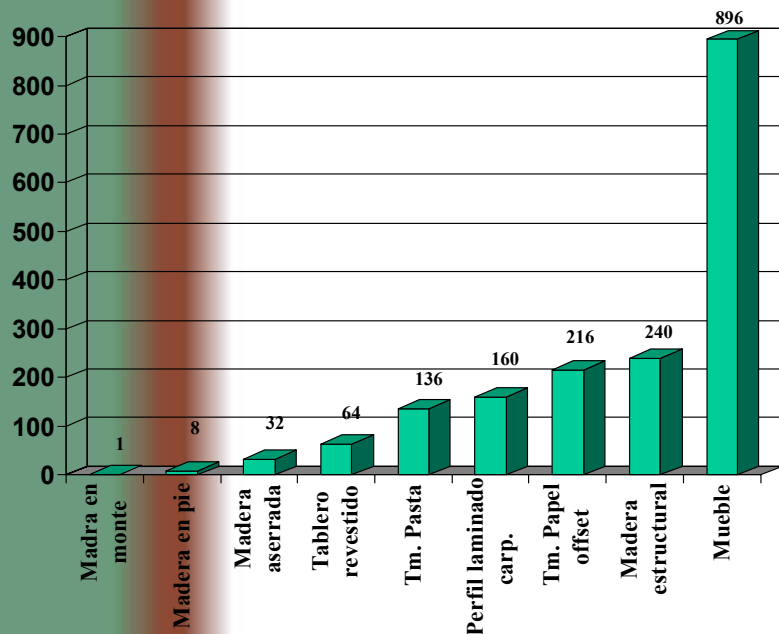
- Crecimiento 50% de su capacidad.
- Capacidad actual 5 millones de m<sup>3</sup>/año.
- Capacidad posible 30 millones de m<sup>3</sup>/año.

# EL MONTE EN GALICIA. (III)

## Monte Galicia 2.040.000 Has.

### Calidad

- Desaprovecho del 10% de las posibilidades.
- Sin calidad no competimos.
- Valor añadido, efecto multiplicador. (Gráfica)



### Rentabilidad

#### MONTE VECINAL (Productividad baja)

- Cortas fuera de turno.
- Ausencia de deslindes.
- Litigios de las comunidades.
- Abandono de selvicultura.
- Litigio con los ganaderos.

#### MONTE PARTICULAR (Rentabilidad cuando...)

- Dimensión mínima 5 Has.
- Dimensión óptima + 25 Has.

Superficie individual certificada 125.000 Has.

## OTROS FACTORES NEGATIVOS

- Deficiente investigación y divulgación.
- Deficiente prevención sanitaria y tratamiento.
- Gran deterioro de plantaciones por los corzos.
- Múltiples organismos:

Medio Ambiente.

Ayuntamientos.

Aguas de Galicia.

Pesca y asuntos marítimos.

Confederación Hidrográfica.

Ministerio de Obras Públicas. Carreteras.

Diputación.

Líneas eléctricas.

Camino de Santiago.

Red Natura.

Ferrocarril.

Costas, etc.

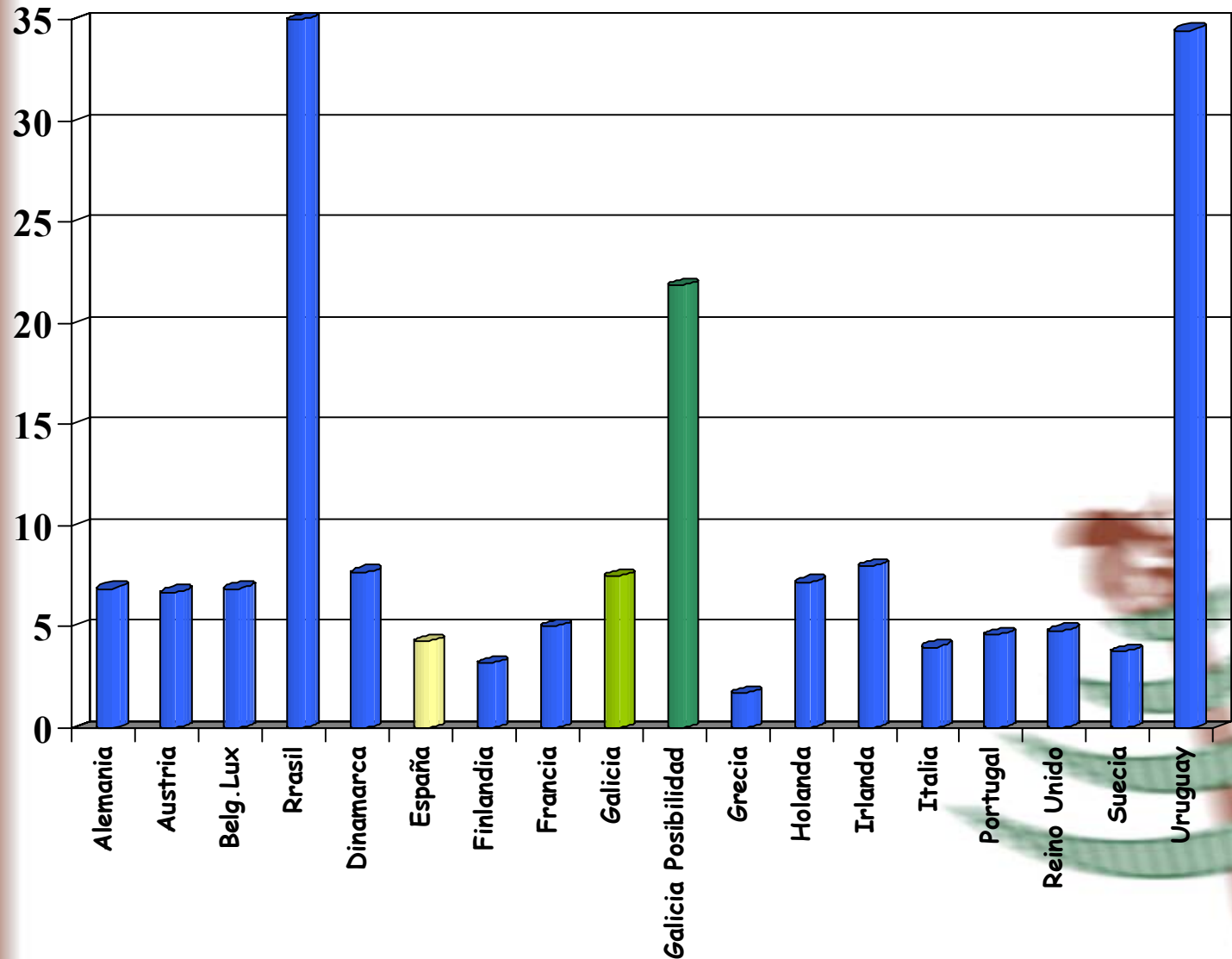


# EL MONTE EN GALICIA. (V)

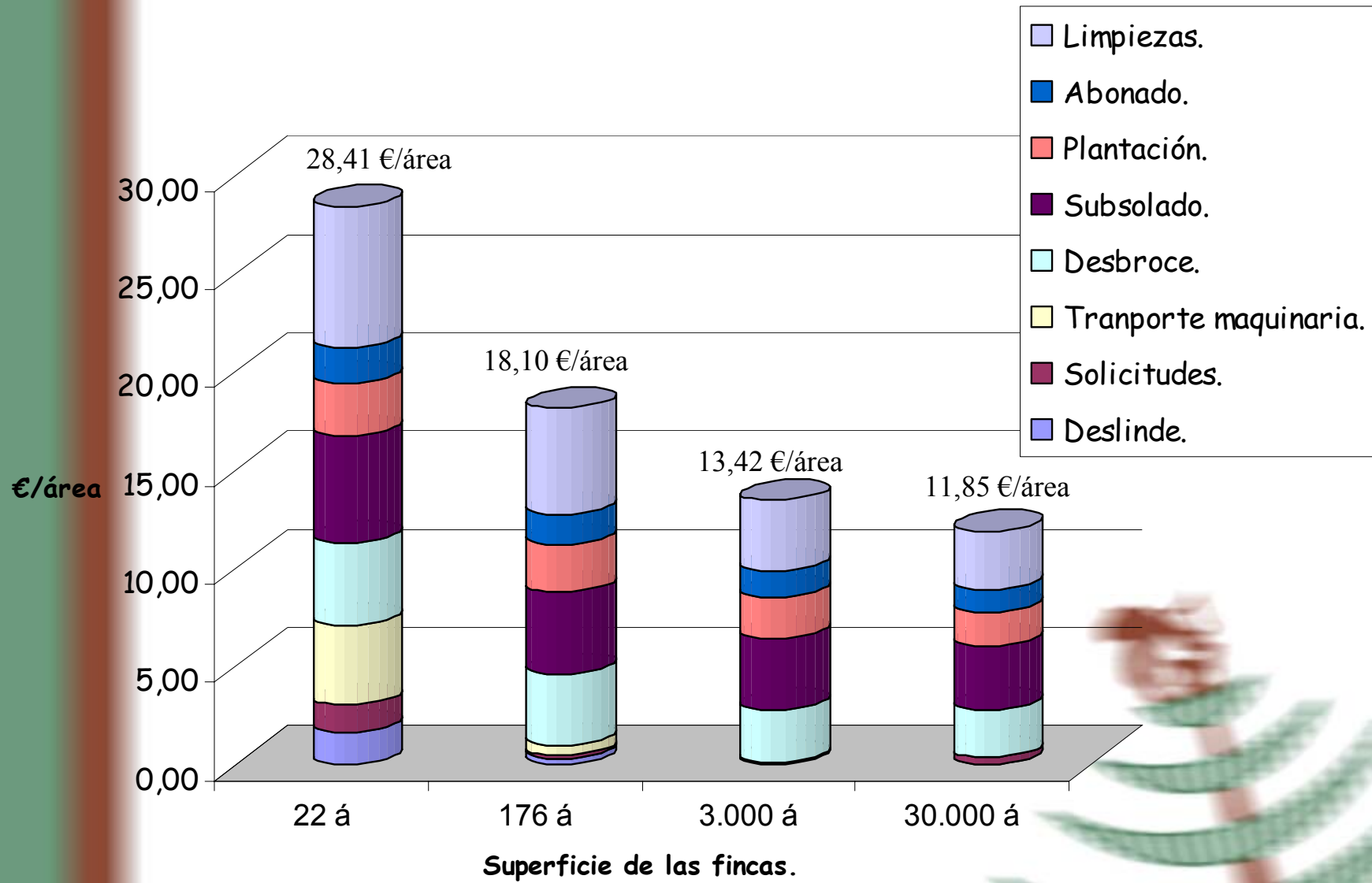
## SEIS CRITERIOS E INDICADORES PANAEUROPEOS DE LA GESTION SOSTENIBLE. (Helsinki )

1. Mantenimiento y mejora apropiada de los recursos forestales y su contribución a los ciclos del carbono.
2. Mantenimiento y mejora de la salud y vitalidad de los ecosistemas forestales.
3. Mantenimiento y mejora de la función protectora de los bosques (madera y otros).
4. Mantenimiento, conservación y apropiada mejora de la biodiversidad en ecosistemas forestales.
5. Mantenimiento y mejora de la función protectora de los bosques (especialmente sobre el suelo y el agua).
6. Mantenimiento de otras funciones y condiciones socioeconómicas.

## Crecimiento por m<sup>3</sup>/Ha./año.



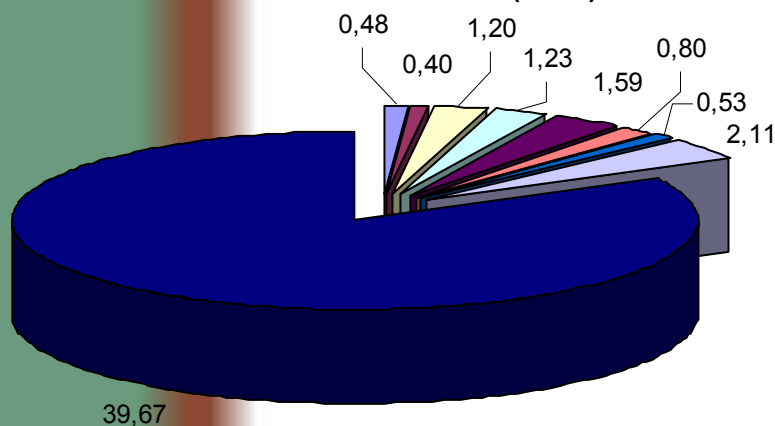
# COSTO DE PLANTACION POR AREA



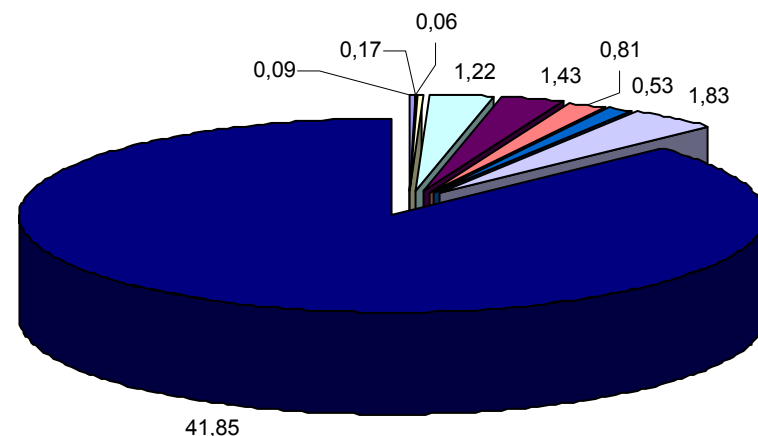


# GASTOS PLANTACION/CONSERVACION (DIFERENCIA PARA EL PROPIETARIO)

Fincas de 22 á de 75 Tm. (€/Tm)



Fincas de 176 á de 518 Tm. (€/Tm)



Deslinde.

Solicitudes.

Tranporte maquinaria.

Desbroce.

Subsolado.

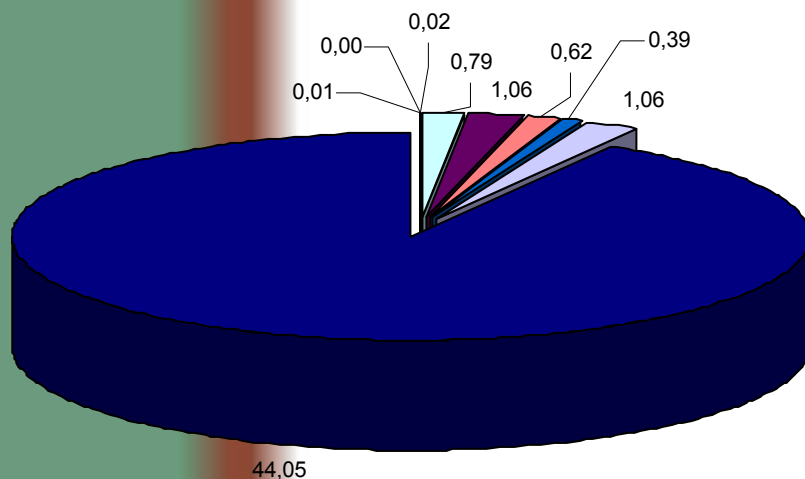
Plantación.

Abonado.

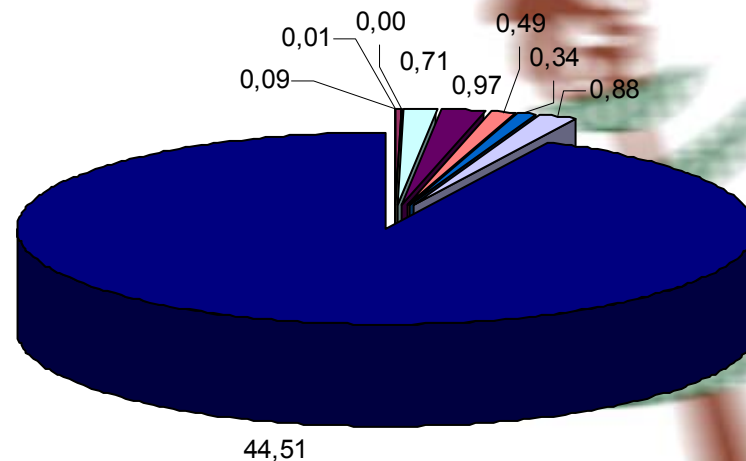
Limpiezas.

Propietario.

Fincas de 3.000 á 10.200 Tm. (€/Tm)

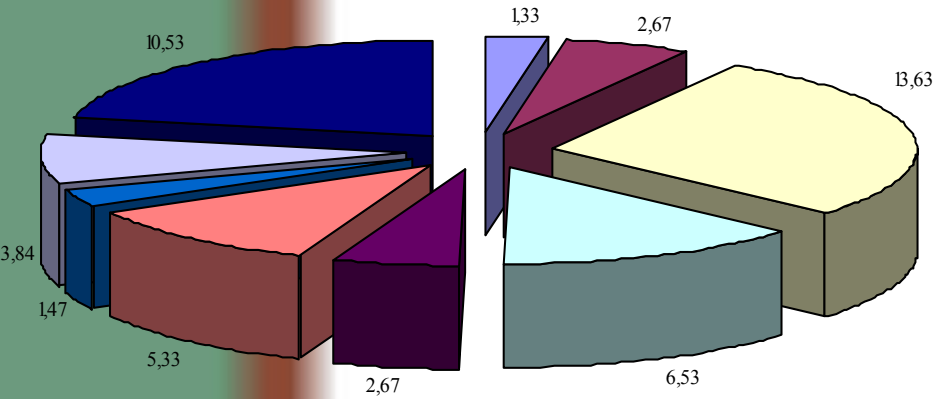


Fincas de 30.000 á de 102.000 Tm. (€/Tm)

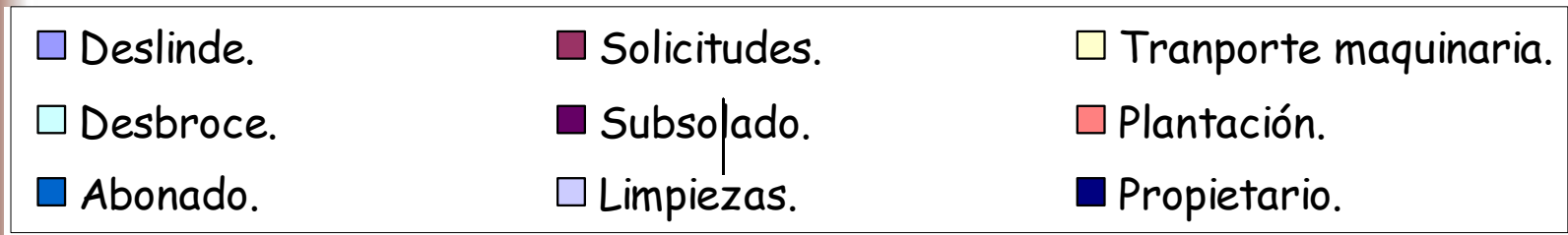
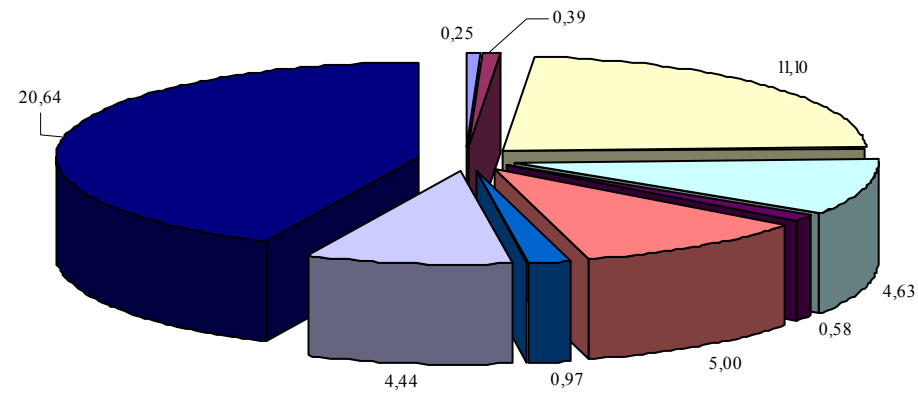


# GASTOS APROVECHAMIENTO

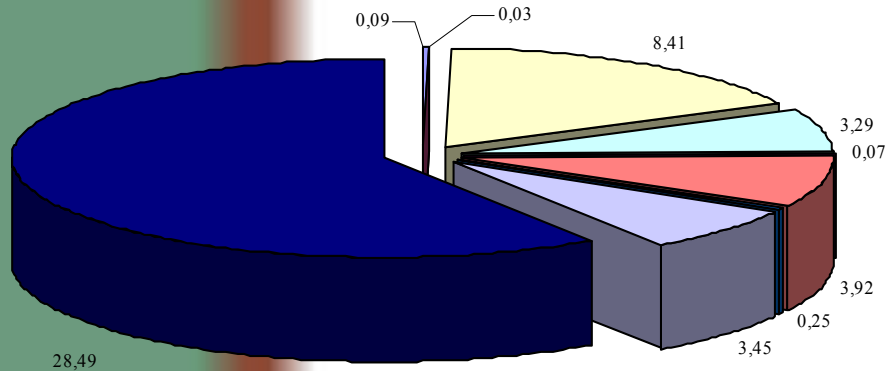
Fincas de 22 á de 75 Tm. (€/Tm)



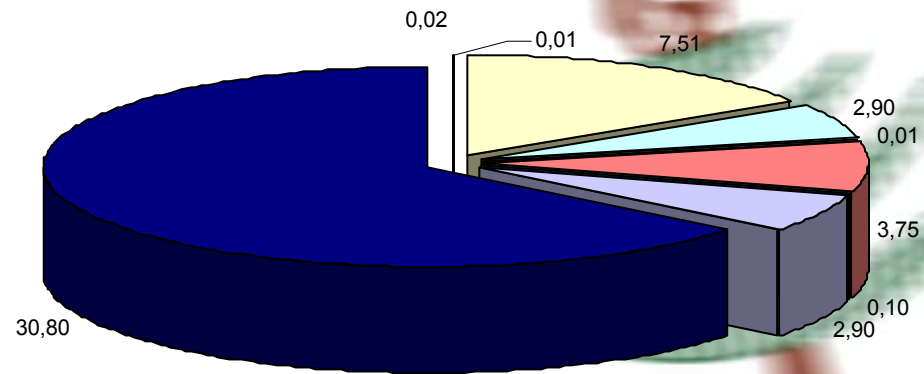
Fincas de 176 á de 518 Tm. (€/Tm)



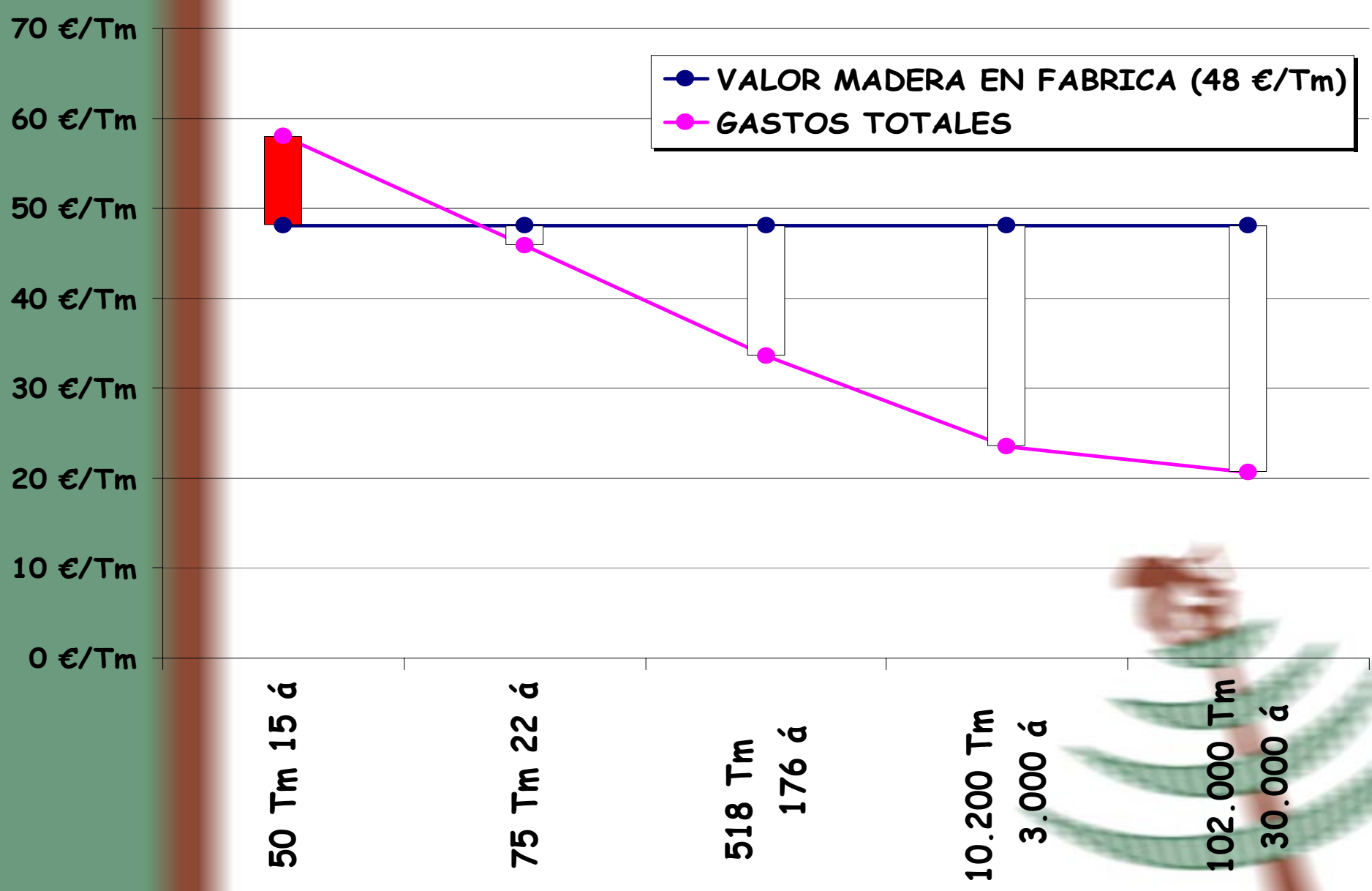
Fincas de 3.000 á 10.200 Tm. (€/Tm)



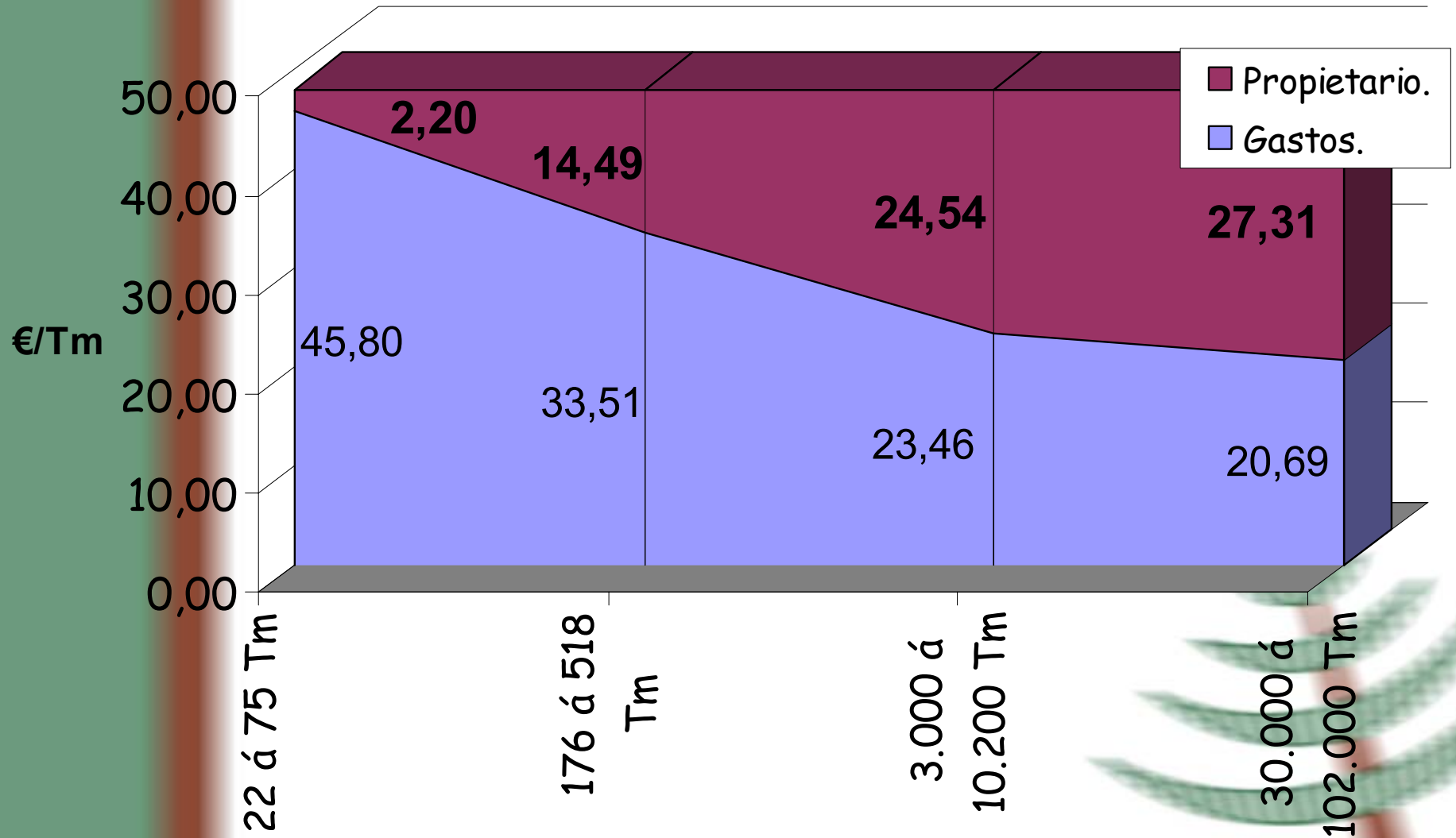
Fincas de 30.000 á de 102.000 Tm. (€/Tm)



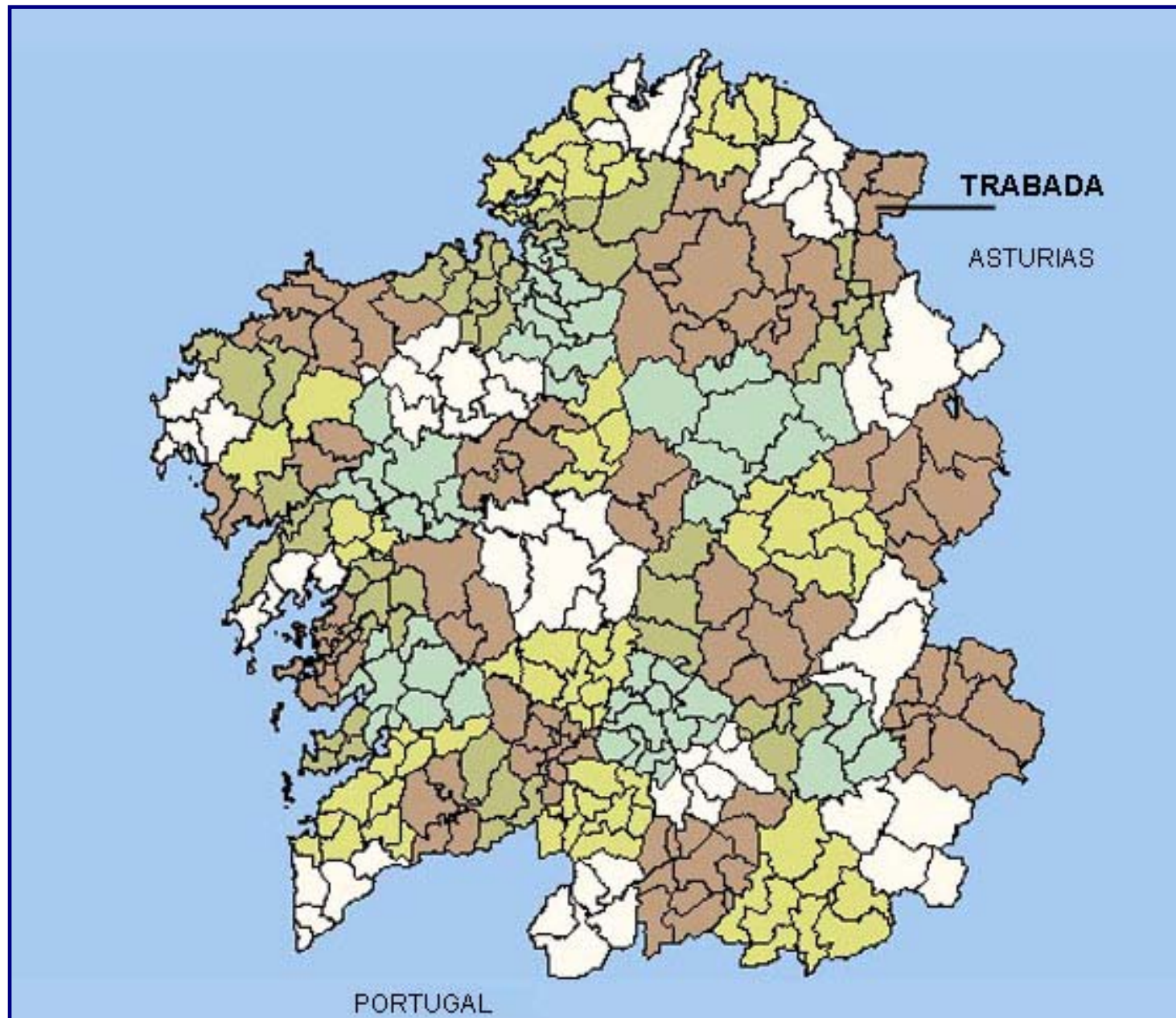
# RENDIMIENTOS TONELADA SEGUN DIMENSION DE PARCELA



# GASTOS/BENEFICIO PROPIETARIO (Precio de venta 48 €/Tm)



# UBICACION

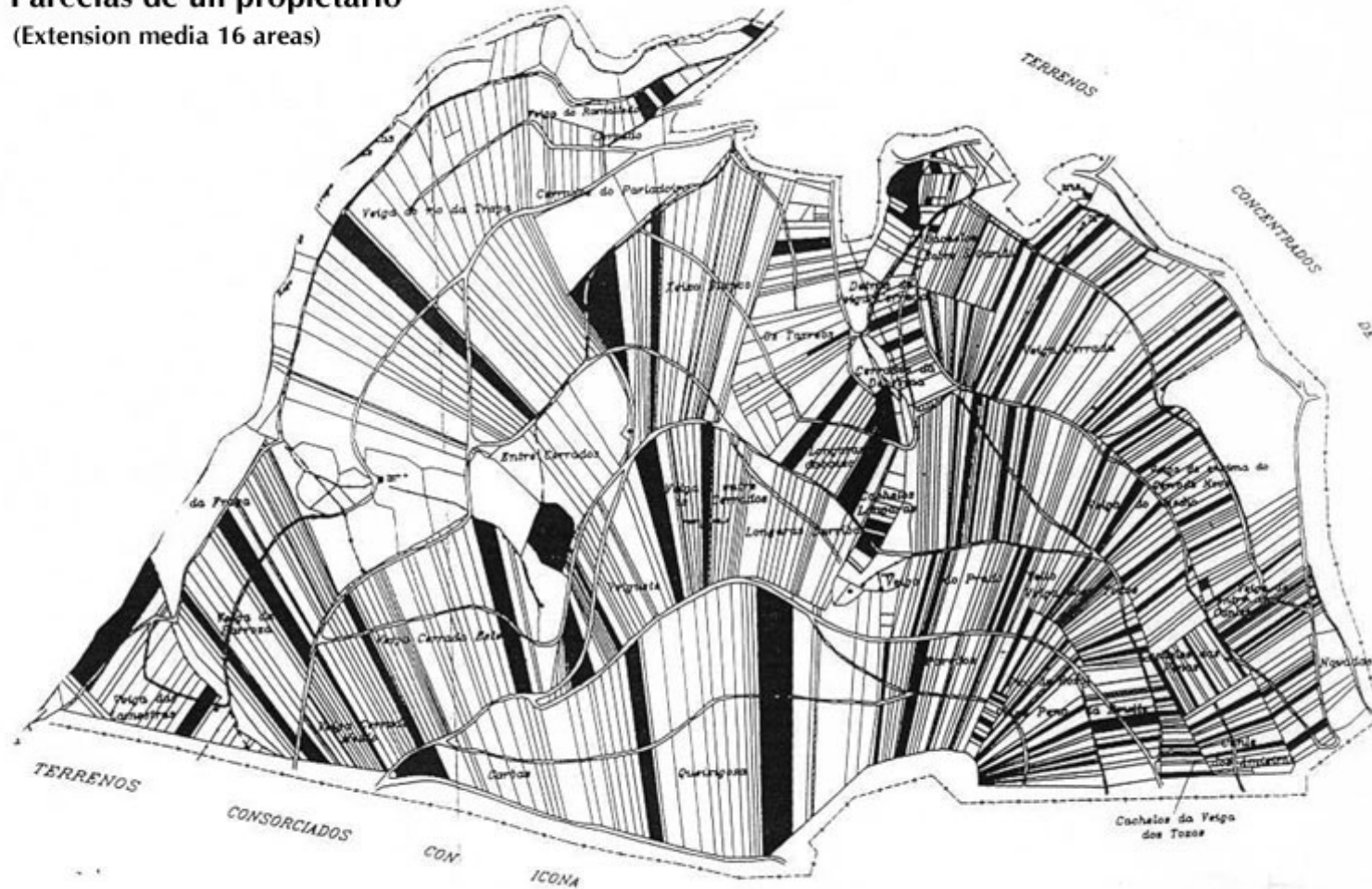




# REORGANIZACION DE LA PROPIEDAD I (Privada)

ANTES

■ Parcelas de un propietario  
(Extension media 16 areas)



# REORGANIZACION DE LA PROPIEDAD II (Privada)

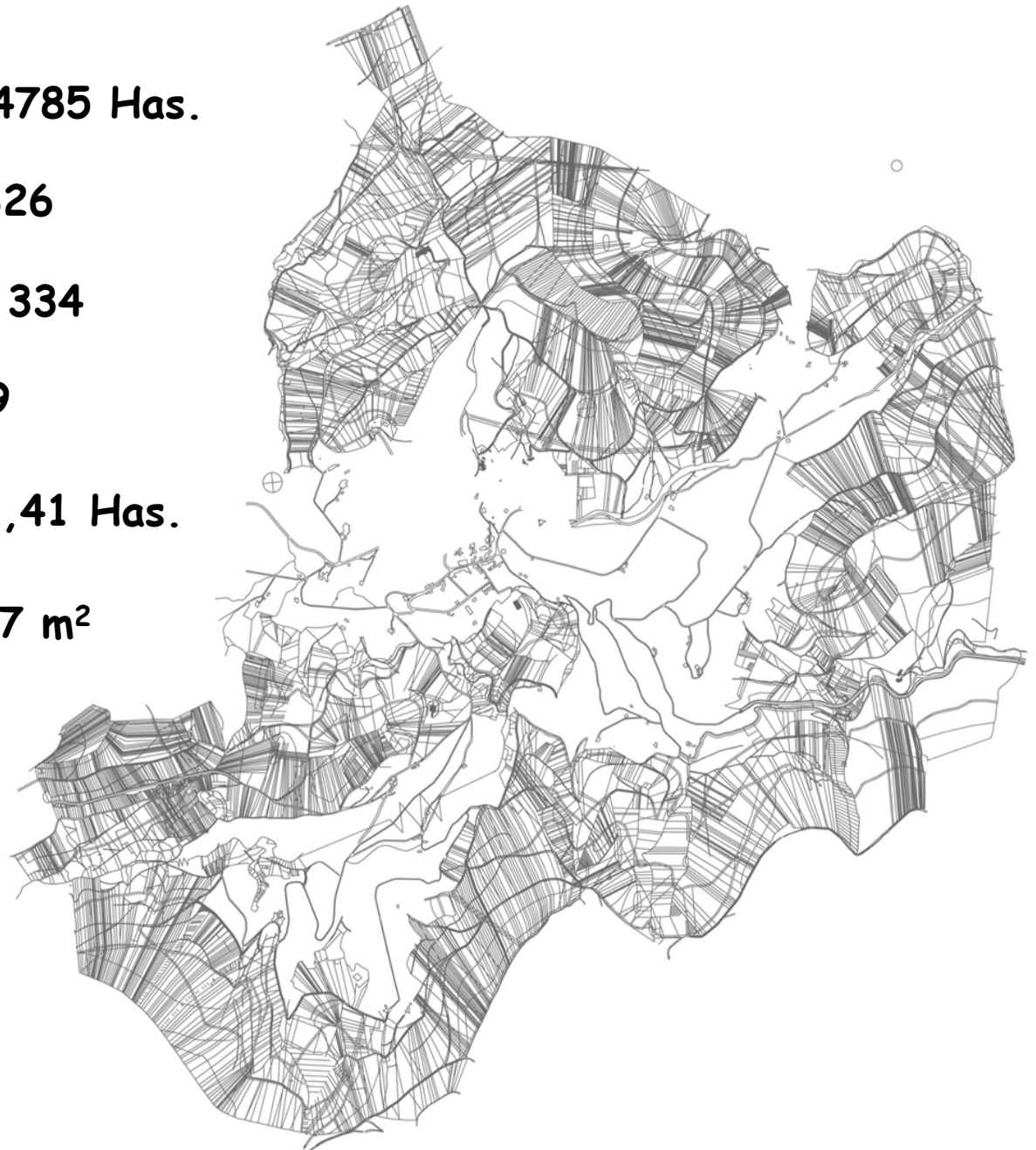
## DESPUES

- Parcela de un propietario (Extensión 215 areas)
- Parques de madera
- Zona de maniobra
- Fuentes y reservas de agua
- Reserva árboles autóctonos
- Cortafuegos



# CONCENTRACION TRABADA (Datos antes de concentración)

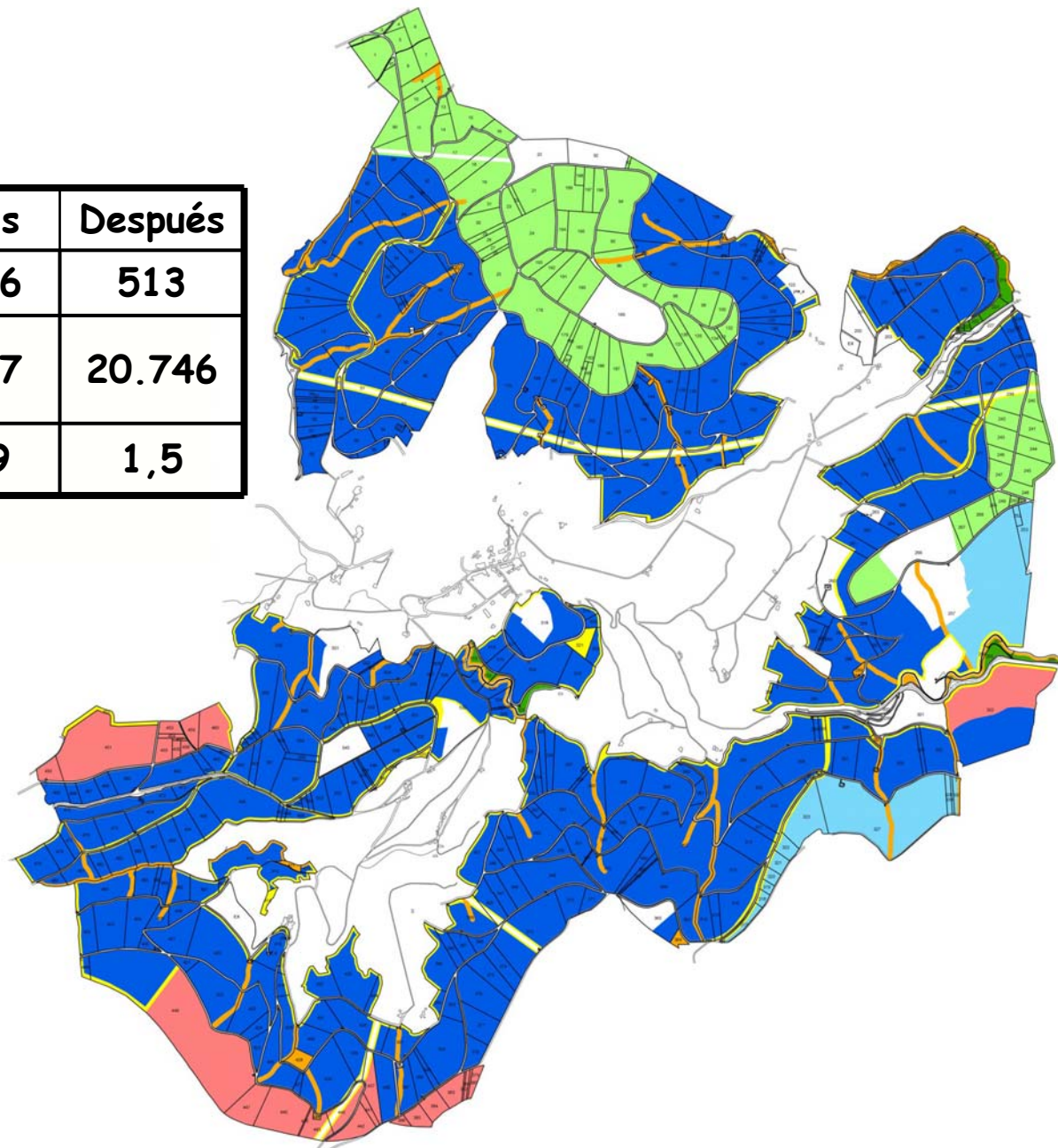
- Superficie total: 1.140,4785 Has.
- Número de parcelas: 7.326
- Número de propietarios: 334
- Parcela/propietario: 21,9
- Superficie/propietario: 3,41 Has.
- Superficie/parcela: 1.557 m<sup>2</sup>





# CONCENTRACION TRABADA (Datos después de concentración)

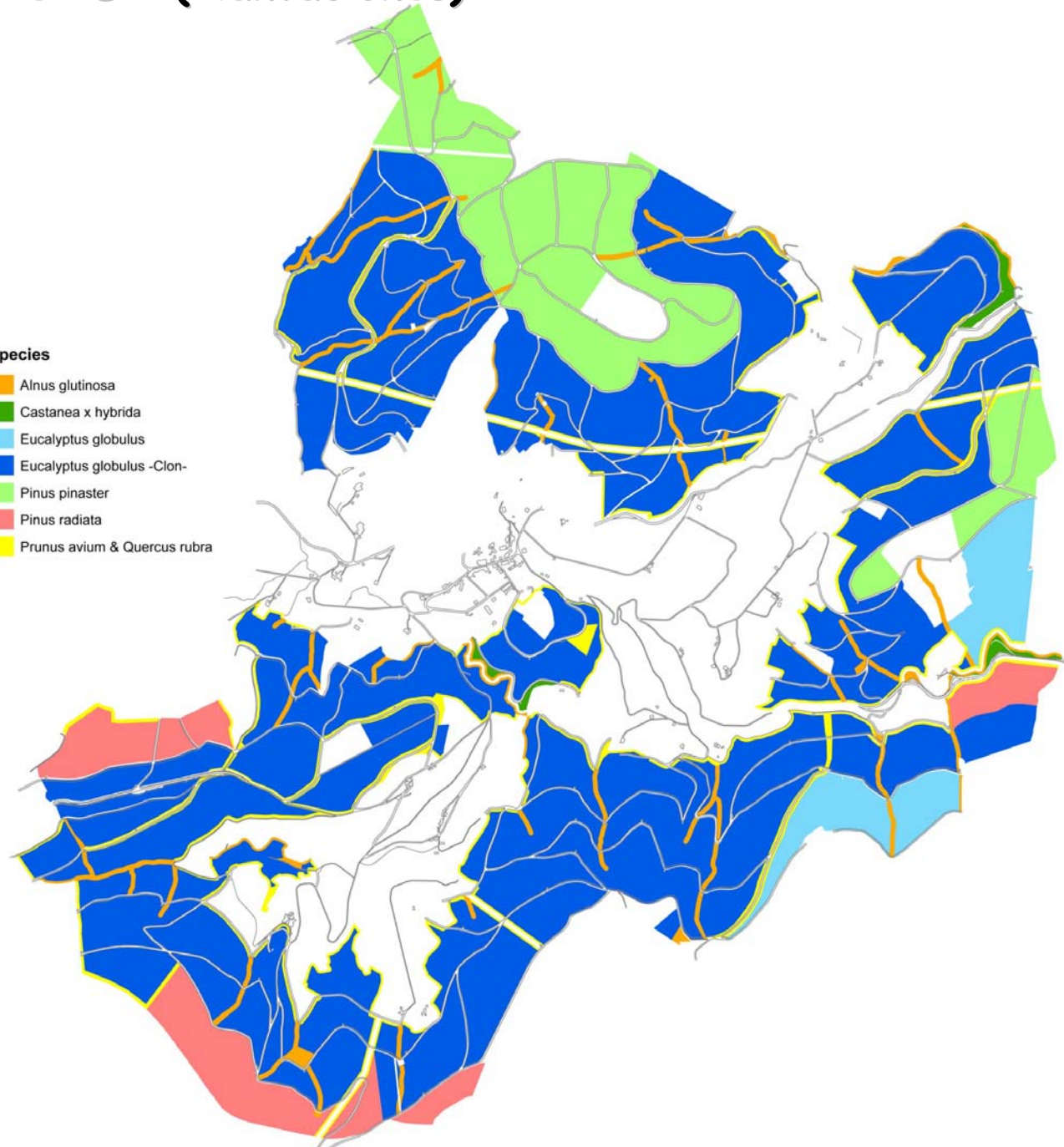
	Antes	Después
Número de Parcelas.	7.326	513
Superficie media parcela (m <sup>2</sup> ).	1.557	20.746
Nº parcelas/propietario.	21,9	1,5



# CONCENTRACION TRABADA (Plantaciones)

## Especies

- Alnus glutinosa
- Castanea x hybrida
- Eucalyptus globulus
- Eucalyptus globulus -Clon-
- Pinus pinaster
- Pinus radiata
- Prunus avium & Quercus rubra



**Fin De La Presentación  
Gracias por su atención**

